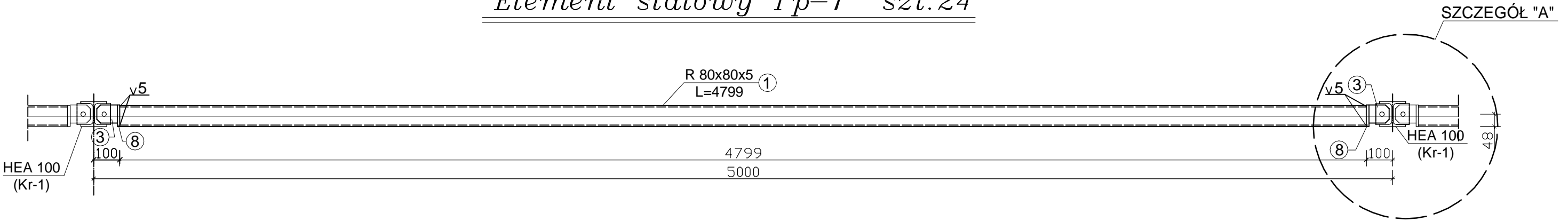
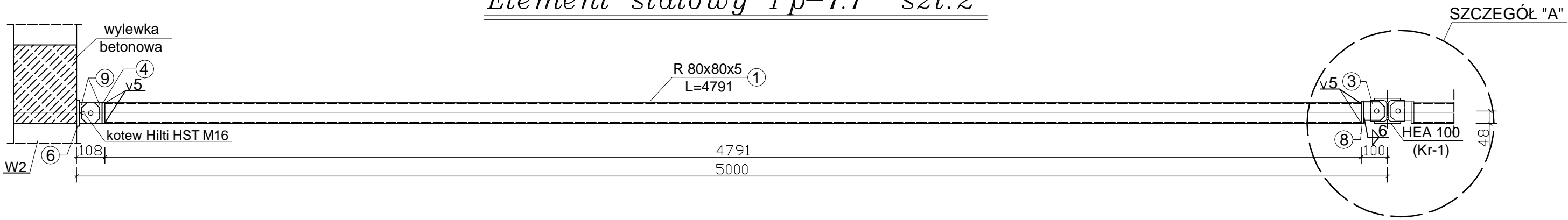


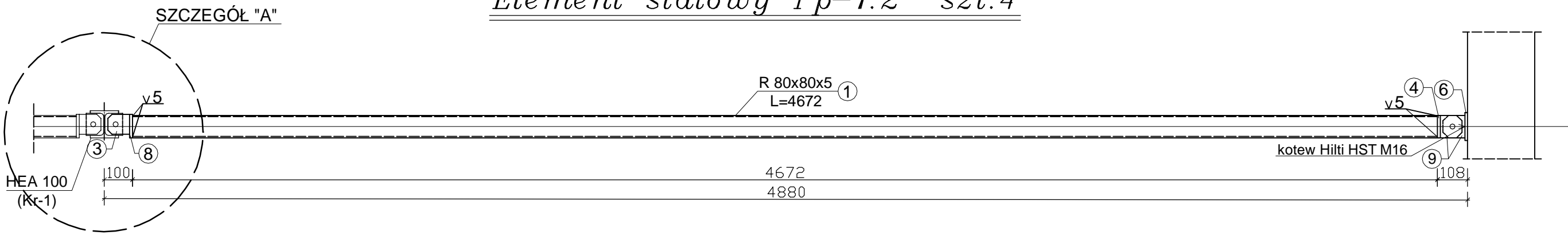
Element stalowy Tp-1 szt.24



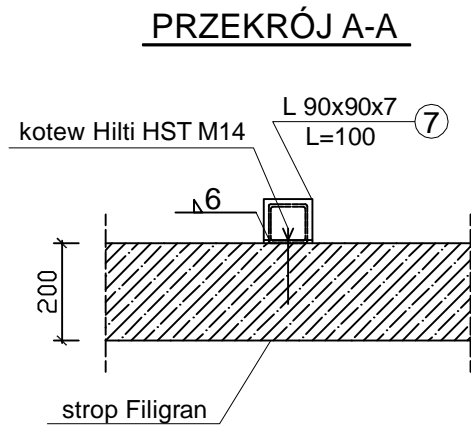
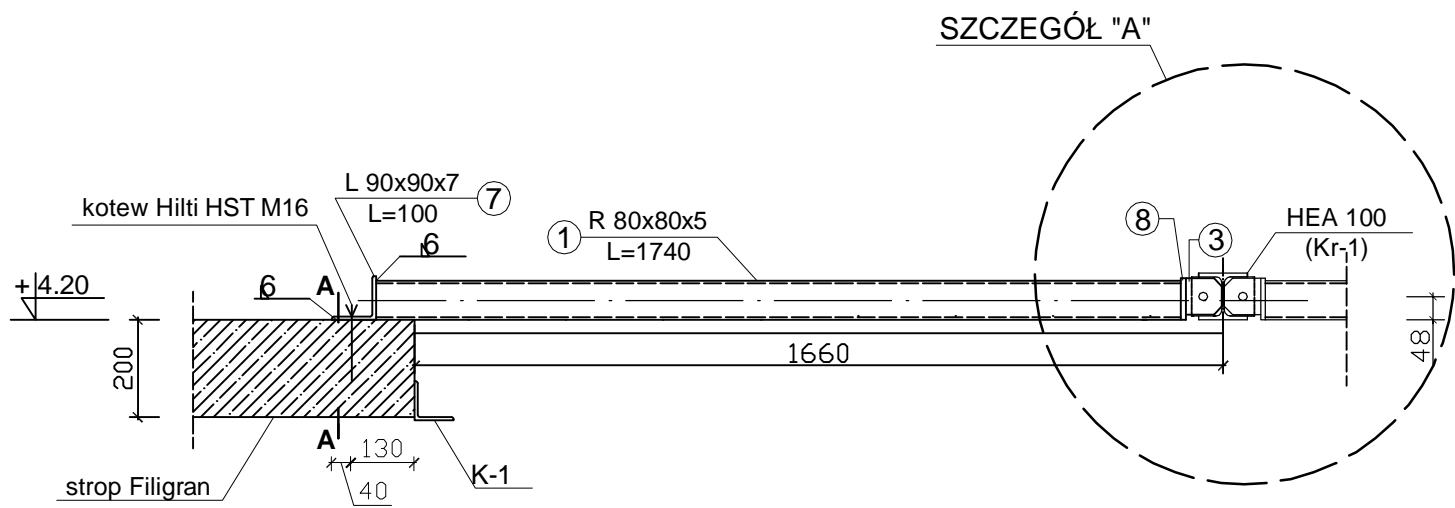
Element stalowy Tp-1.1 szt.2



Element stalowy Tp-1.2 szt.4



Element stalowy Tp-1.3 szt.3



SZCZEGÓŁ "A"  
skala 1:5

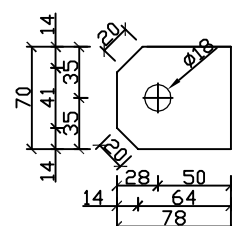
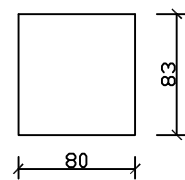
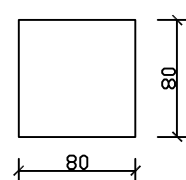
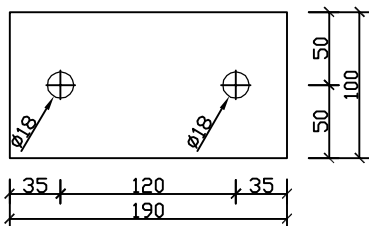
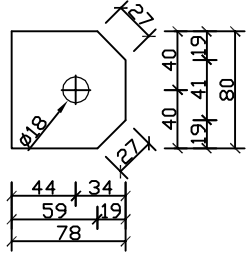
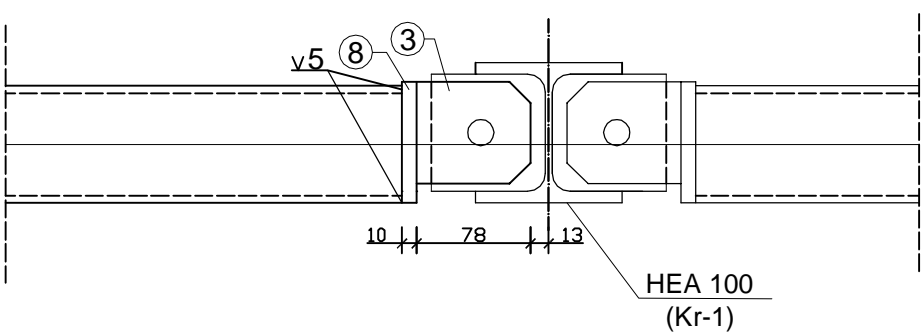
Element nr 9  
78x80x10 szt.3  
skala 1:5

Element nr 6  
190x100x10 szt.6  
skala 1:5

Element nr 4  
80x80x10 szt.6  
skala 1:5

Element nr 8  
83x80x10 szt.55  
skala 1:5

Element nr 3  
78x70x10 szt.55  
skala 1:5



Uwaga:  
W miejscu mocowania kotew do ściany  
wykonać wylewkę betonową 24x30 cm

PROJEKT INKUBATORA PRZEDSIĘBIORCZOŚCI Z INFRASTRUKTURA GMINA DEBRZNO, WIEŚ CIERZNIĘ dz.nr 498/16		ELEMENT STALOWY: Tp-1, Tp-1.1, Tp-1.2	
COLOSSEUM pracownia projektowa KONSTRUKCJE BUDOWLANE	Bud. A	autor: mgr inż. Zbigniew Słowiński UAN/8346/812/87	sprawił: mgr inż. Jerzy Racki UAN/7342/1183/94
	/K 1:15 1:5	opracował:	Listopad 2009
pracownia projektowa "COLOSSEUM" 76-200 SZUPSK UL.TUWIMA 3A/3 TEL./FAX 0-59 8413612			